

PARTICIPACIÓN EN DIFERENTES COMITÉS a 03/11/2011

• **Comités de Asignación de Tiempos**

Calar Alto: 29% (2/7)

La Palma: 35% (6/17)

Por paneles: Galaxias y Cosmología: 40% (2/5)

Galaxias y estrellas: 40% (2/5)

Estrellas y planetas: 40% (2/5)

Comisionados: 0% (0/3)

Vicecomisionados: 67% (2/3)

Comité usuarios GTC: 25% (2/8)

(anteriores) 0% (0/8)

• **Comités de la RIA (Red de Infraestructuras de Astronomía)**

Comité directivo: 0% en titular (0/9), 2/5 suplentes
Total coordinadores de comités: 18% (2/11, 1 CDTI)

Delegación en ESO: 0% (0/11)

Futuro de telescopios 2-4m: 20% (2/10, 1 preside)

Seguimiento ALMA: 25% (2/8, 1 MICINN)

Instrumentación grandes telescopios: 0% (0/8)

Operaciones, utiliz., seguimiento: 10% (1/10)

Programa científico ESA: 28,5% (2/7, 1 CDTI)

Telescopios solares: 0% (0/9)

Grupo E-ELT: 7% (1/14)

TOTAL:

PUESTOS: 10 % (10/97)

PERSONAS: 11% (7/63)

- **Comité organizador Reunión RIA ESO feb. 2011: 11% (1/9)**

CARRERA PROFESIONAL

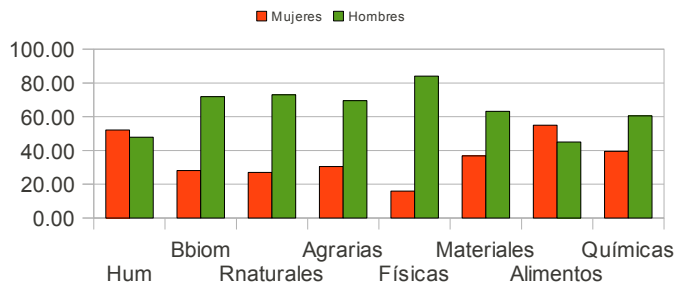
Promoción interna a escala de Profesores de Investigación del CSIC 2010

Humanidades: 0% (0/2) (pres. 52%, 12/23) éxito=0%
Biología y Biomedicina: 50% (1/2) (pres. 28%, 11/39) éxito=9%
Recursos naturales: 33% (1/3) (pres. 27%, 13/48) éxito=8%
CC. Agrarias: 50% (1/2) (pres. 42%, 15/36) éxito=7%
CC.TT. Físicas: 100% (1/1) (pres. 16%, 7/44) éxito=14%

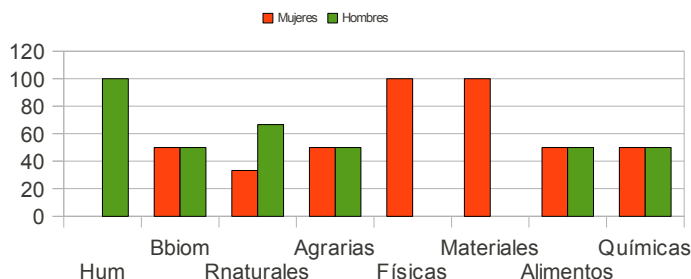
C.T. Materiales: 100% (1/1) (pres. 37%, 14/38) éxito=7%
C.T. Alimentos: 50% (1/2) (pres. 55%, 11/20) éxito=9%
C.T. Químicas: 50% (2/4) (pres. 40%, 19/48) éxito=11%

TOTAL: 47% (8/17) (pres. 34%, 102/296) éxito=8%
 éxito hombres=5%

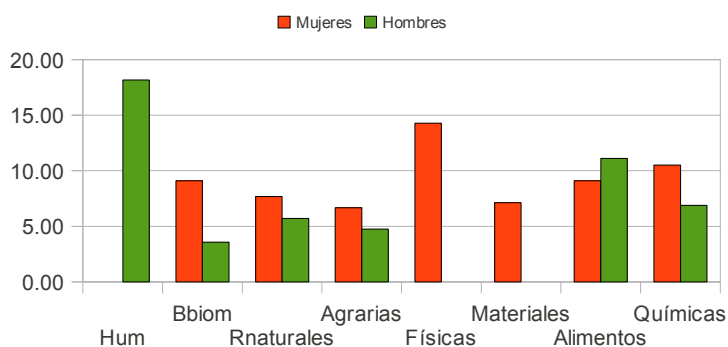
CSIC Candidatos Prof. Inv.



CSIC Seleccionados Prof. Inv.



CSIC Éxito Prof. Inv.



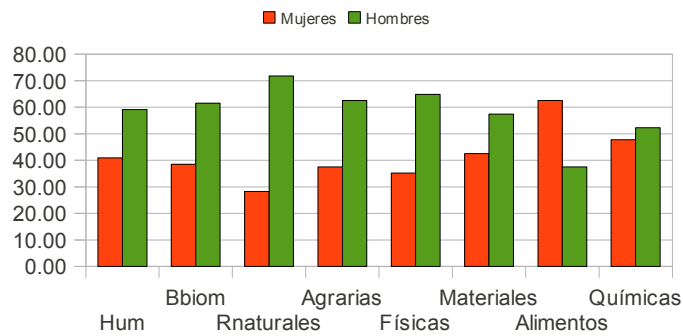
• **Promoción interna a escala de Investigadores Científicos del CSIC 2010**

Humanidades: 50% (1/2) (**pres. 41%**, 9/22) **éxito=11%**
Biología y Biomedicina: 66% (2/3) (**pres. 38%**, 15/39) **éxito=13%**
Recursos naturales: 0% (1/3) (**pres. 28%**, 11/39) **éxito=9%**
CC. Agrarias: 100% (3/3) (**pres. 43%**, 17/40) **éxito=18%**
CC.TT. Físicas: 66% (2/3) (**pres. 36%**, 19/54) **éxito=11%**

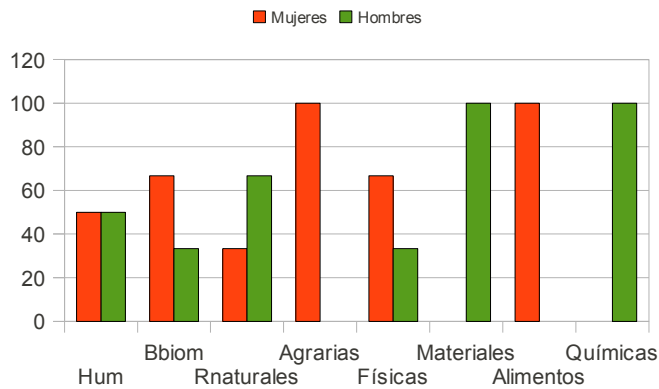
C.T. Materiales: 0% (0/3) (**pres. 43%**, 20/47) **éxito=0%**
C.T. Alimentos: 100% (2/2) (**pres. 63%**, 15/24) **éxito=13%**
C.T. Químicas: 0% (0/2) (**pres. 48%**, 21/44) **éxito=0%**

TOTAL: 48% (10/21) (**pr. 41%**, 127/309) **éxito=8%**
 éxito hombres=6%

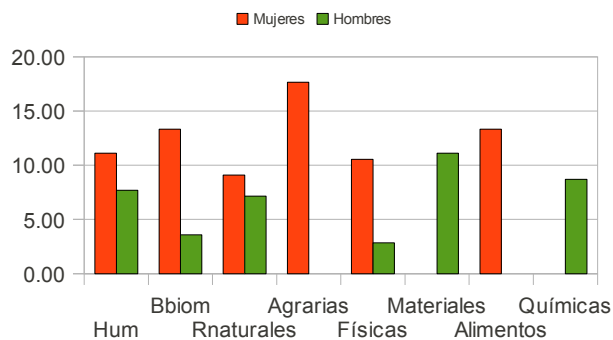
CSIC Candidatos Investigador C.



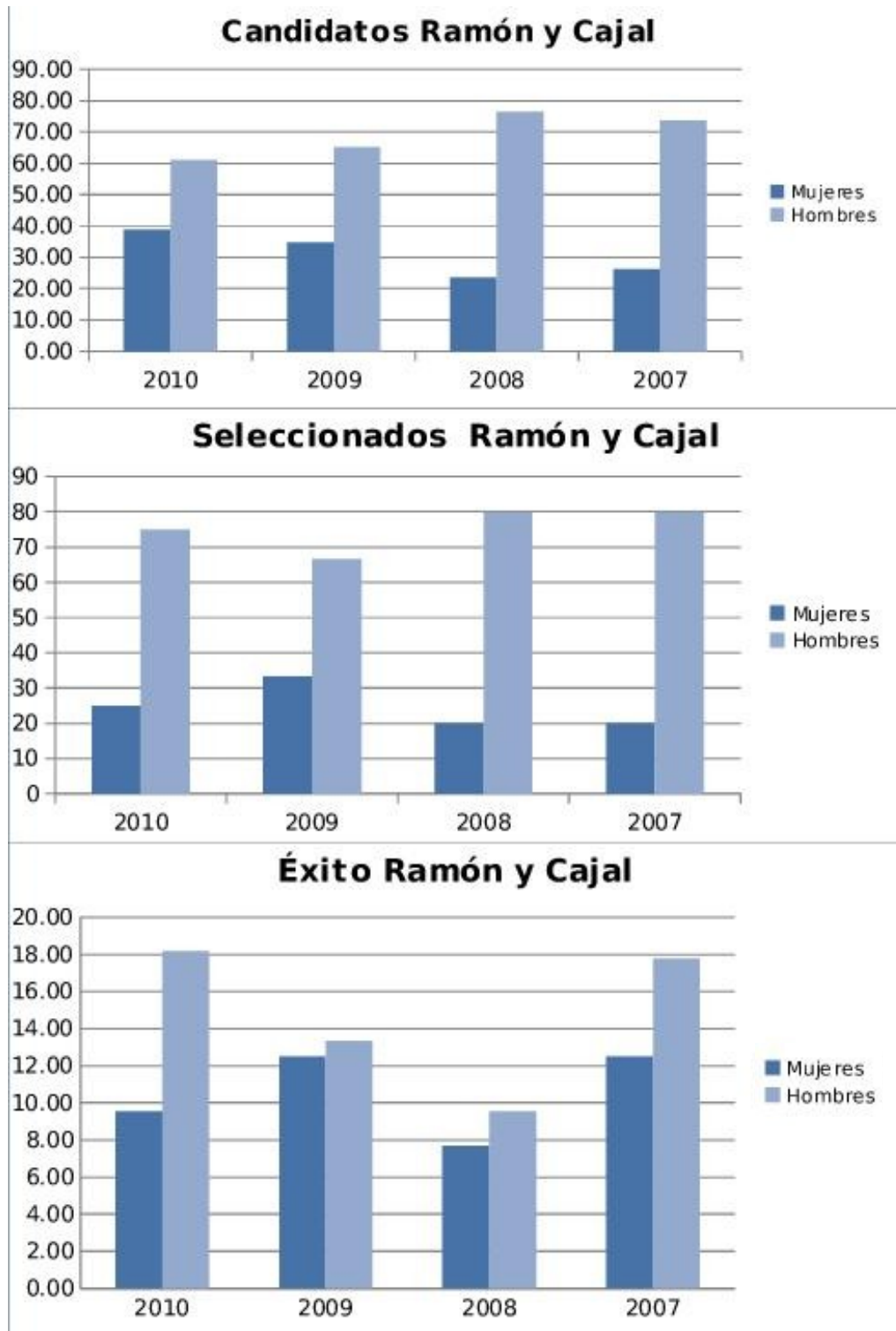
CSIC Seleccionados Investigador C.



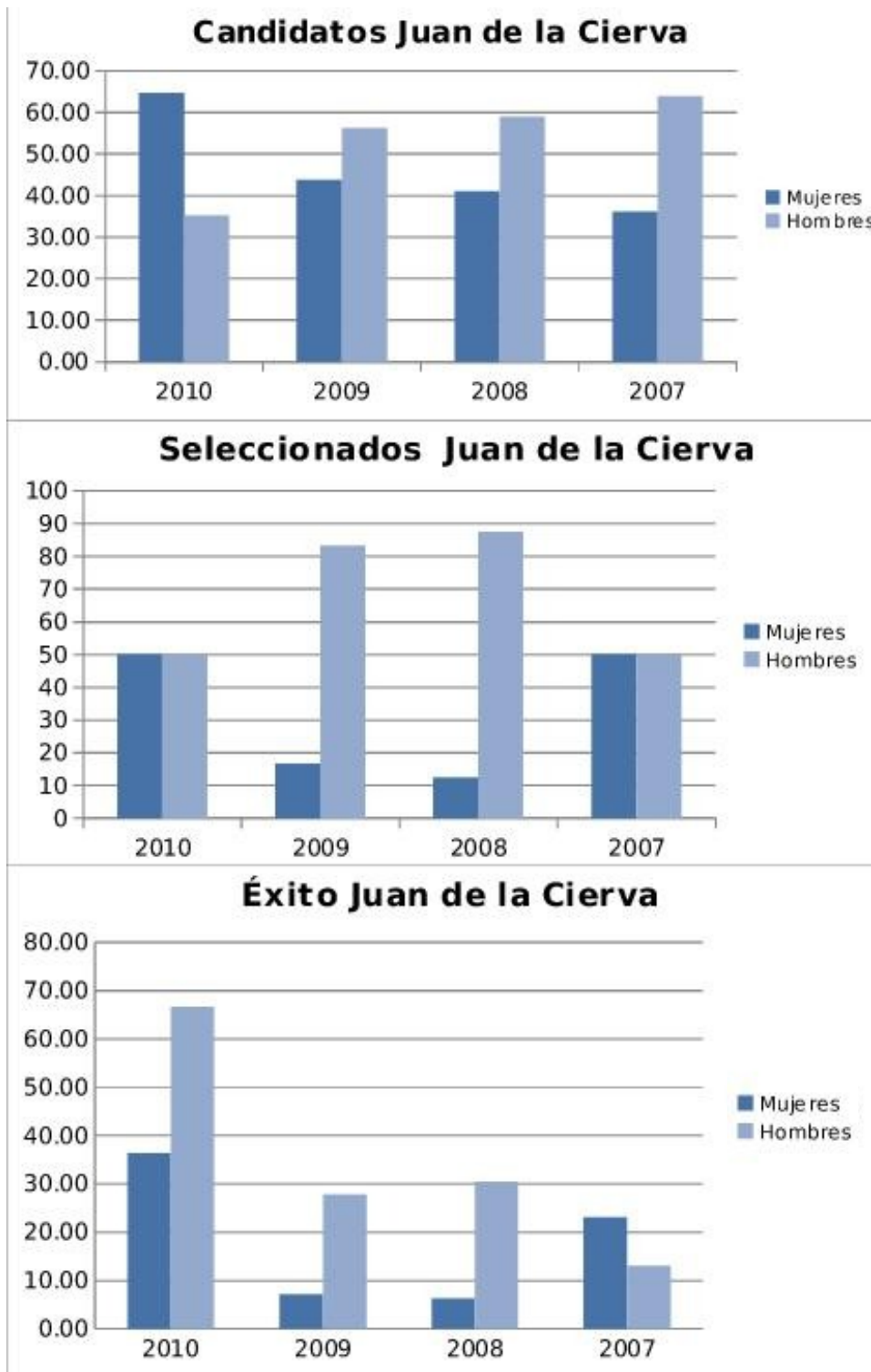
CSIC Éxito Investigador C.



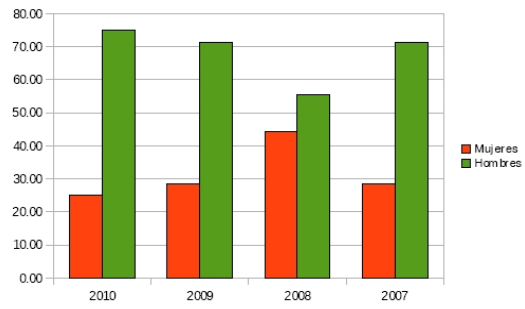
- **Programa Ramón y Cajal, subárea Astronomía y Astrofísica**



- **Programa Juan de la Cierva, subárea Astronomía y Astrofísica**



Evaluadores Juan de la Cierva



Evaluadores Ramón y Cajal

